



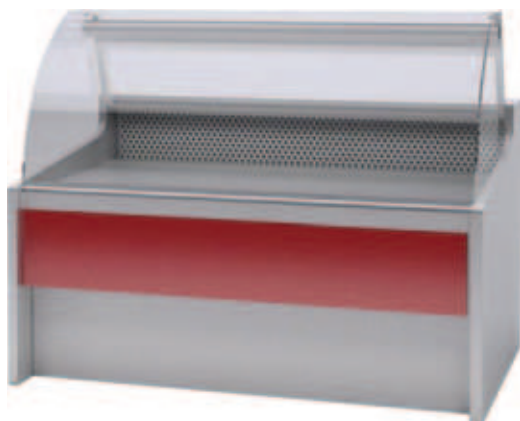
Dimensiones aprox.(mm)	Rojo (RAL 3001)	Naranja (RAL 2008)	Potencia(Kw)	Precio (Euros)
	Código	Código		
900x1000x(h)1.240	CV109RJ	CV109NR	0,59	1.996,00
1300x1000x(h)1.240	CV1G0RJ	CV1G0NR	0,76	2.184,00
1700x1000x(h)1.240	CV117RJ	CV117NR	0,91	2.733,00
2100x1000x(h)1.240	CV121RJ	CV121NR	1,10	2.881,00
2500x1000x(h)1.240	CV125RJ	CV125NR	1,10	3.166,00
3000x1000x(h)1240	CV130RJ	CV130NR	1,17	3.415,00
3300x1000x(h)1240	CV133RJ	CV133NR	1,21	3.646,00
3700x1000x(h)1240	CV137RJ	CV137NR	1,50	3.877,00
4100x1000x(h)1240	CV141RJ	CV141NR	1,55	4.172,00
4500x1000x(h)1240	CV145RJ	CV145NR	1,87	4.469,00
Kit Unión	XKUMRS	XKUMNR		173,00

CARACTERISTICAS TECNICAS

- TRASERA CERRADA EN DECORPLATE.
- LATERALES EXTERIORES SALIENTES EN DECORPLATE BLANCO.
- INTERIOR DE LOS LATERALES Y MOLDURAS EN ACERO INOX. BRILLO.
- CRISTALES CURVOS ABATIBLES DL.
- PASAMANOS CANTO RECTO ACERO INOX.
- SOBRE DE TRABAJO ACERO INOX..
- FRANJA EN CHAPA PINTADA S/RAL.
- FRONTIS EN DECORPLATE.
- SIN LUZ INDIRECTA EN FRONTIS .

CARACTERISTICAS CONSTRUCTIVAS

- CABALLETES EN ALUMINIO ANODIZADO MATE.
- PANTALLA DE LUZ SENCILLA BAJO TECHO CON PROTECTOR.
- EXPOSICION LLANA INCLINADA MODULAR EN ACERO INOX. BRILLO AISI-304.
- AISLAMIENTO MEDIANTE INYECCION DE POLIURETANO Y CUBA EN ALUMINIO ALIMENTARIO.
- Tª TRABAJO DE +3º / +6ºC, CON UNA Tª AMBIENTE DE +30ºC Y 60% DE HUMEDAD RELATIVA.
- GRUPO INCORPORADO A 220V. (MONOFASICO), REFRIGERANTE R-404, RESISTENCIA ANTIVAHUO, EVAPORACION Y DESESCARCHE AUTOMATICO.
- CONTROL MEDIANTE CENTRALITA ELECTRONICA.



Dimensiones aprox.(mm)	Rojo (RAL 3001)	Naranja (RAL 2008)	Potencia(Kw)	Precio (Euros)
	Código	Código		
900x1000x(h)1.240	CD109RJ	CD109NR	0,73	2.595,00
1300x1000x(h)1240	CD1G0RJ	CD1G0NR	0,88	2.783,00
1700x1000x(h)1.240	CD117RJ	CD117NR	1,00	3.132,00
2100x1000x(h)1.240	CD121RJ	CD121NR	1,10	3.266,00
2500x1000x(h)1.240	CD125RJ	CD125NR	1,13	3.530,00
Kit Unión	XKUMRS	XKUMNR		173,00

CARACTERISTICAS TECNICAS

- LATERALES EXTERIORES SALIENTES EN DECORPLATE BLANCO.
- INTERIOR DE LOS LATERALES Y MOLDURAS EN ACERO INOX. BRILLO.
- CRISTALES CURVOS ABATIBLES DL.
- PASAMANOS CANTO RECTO ACERO INOX.
- SOBRE DE TRABAJO ACERO INOX..
- FRANJA EN CHAPA PINTADA S/RAL.
- FRONTIS EN DECORPLATE.
- SIN LUZ INDIRECTA EN FRONTIS .
- RESERVA INFERIOR AEREA CON PUERTAS PIVOTANTES DE 480X (h)280mm.

CARACTERISTICAS CONSTRUCTIVAS

- CABALLETES EN ALUMINIO ANODIZADO MATE.
- PANTALLA DE LUZ SENCILLA BAJO TECHO CON PROTECTOR.
- EXPOSICION LLANA INCLINADA MODULAR EN ACERO INOX. BRILLO AISI-304.
- AISLAMIENTO MEDIANTE INYECCION DE POLIURETANO Y CUBA EN ALUMINIO ALIMENTARIO.
- Tª TRABAJO DE +3°/+6°C, CON UNA Tª AMBIENTE DE +30°C Y 60% DE HUMEDAD RELATIVA.
- GRUPO INCORPORADO A 220V. (MONOFASICO), REFRIGERANTE R-404, RESISTENCIA ANTIVAHUO, EVAPORACION Y DESESCARCHE AUTOMATICO.
- CONTROL MEDIANTE CENTRALITA ELECTRONICA.



Dimensiones aprox.(mm)	Rojo (RAL 3001)	Naranja (RAL 2008)	Potencia (Kw)	Precio (Euros)
	Código	Código		
900x1000x(h)1.240	CC109RJ	CC109NR	0,60	2.098,00
1300x1000x(h)1.240	CC1G0RJ	CC1G0NR	0,65	2.280,00
1700x1000x(h)1.240	CC117RJ	CC117NR	0,81	2.829,00
2100x1000x(h)1.240	CC121RJ	CC121NR	1,00	3.047,00
2500x1000x(h)1.240	CC125RJ	CC125NR	1,20	3.345,00
3000X1000X(h)1.240	CC130RJ	CC130NR	1,52	3.549,00
3300x1000x(h)1.240	CC133RJ	CC133NR	1,56	3.780,00
3700x1000x(h)1.240	CC137RJ	CC137NR	1,93	3.991,00
4100x1000x(h)1.240	CC141RJ	CC141NR	2,05	4.286,00
4500x1000x(h)1.240	CC145RJ	CC145NR	2,60	4.594,00
Kit Unión	XKUMRS	XKUMNR		173,00

CARACTERISTICAS TECNICAS

- TRASERA CERRADA EN DECORPLATE.
- LATERALES EXTERIORES SALIENTES EN DECORPLATE BLANCO.
- INTERIOR DE LOS LATERALES Y MOLDURAS EN ACERO INOX. BRILLO.
- CRISTALES CURVOS ABATIBLES DL.
- PASAMANOS CANTO RECTO ACERO INOX.
- SOBRE DE TRABAJO ACERO INOX..
- FRANJA EN CHAPA PINTADA S/RAL.
- FRONTIS EN DECORPLATE,
- SIN LUZ INDIRECTA EN FRONTIS .

CARACTERISTICAS CONSTRUCTIVAS

- CABALLETES EN ALUMINIO ANODIZADO MATE.
- PANTALLA DE LUZ SENCILLA BAJO TECHO CON PROTECTOR.
- EXPOSICION LLANA INCLINADA MODULAR EN ACERO INOX. BRILLO AISI-304.
- AISLAMIENTO MEDIANTE INYECCION DE POLIURETANO Y CUBA EN ALUMINIO ALIMENTARIO.
- Tª TRABAJO DE +3º/ +6ºC, CON UNA Tª AMBIENTE DE +30ºC Y 60% DE HUMEDAD RELATIVA.
- GRUPO INCORPORADO A 220V. (MONOFASICO), REFRIGERANTE R-404, RESISTENCIA ANTIVAHUO, EVAPORACION Y DESESCARCHE AUTOMATICO.
- CONTROL MEDIANTE CENTRALITA ELECTRONICA.